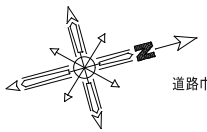
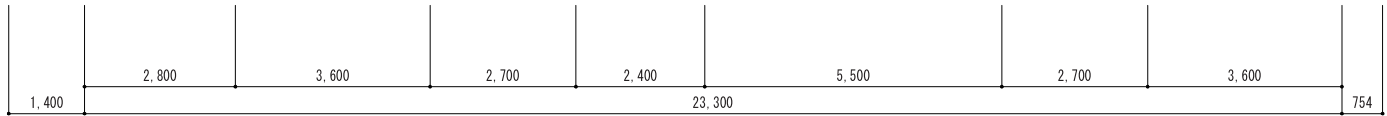
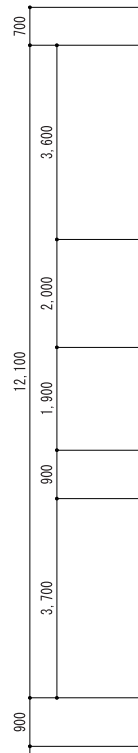
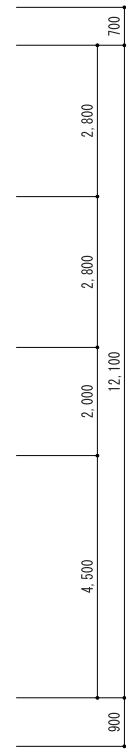


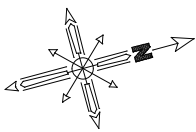
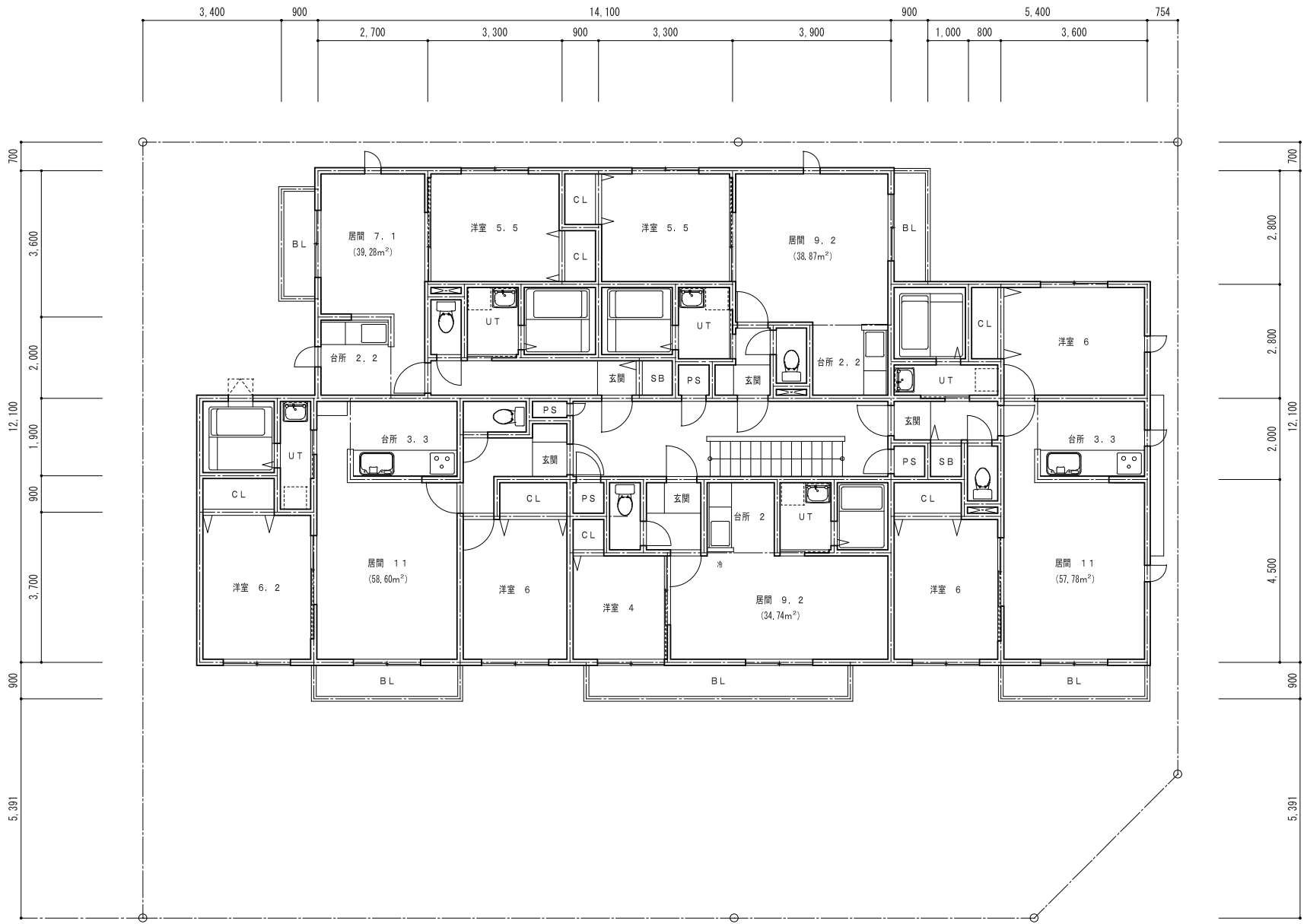


道路巾員 11.000



道路巾員 20.000

敷地面積	約 479.68㎡ (145.10坪)
1階床面積	244.05㎡ (73.83坪)
2階床面積	248.05㎡ (75.04坪)
3階床面積	248.05㎡ (75.04坪)
4階床面積	248.05㎡ (75.04坪)
延床面積	988.20㎡ (298.93坪)
容積対象面積	870.41㎡
建ぺい率	51.71% < 60+10%
容積率	181.46% < 200%



SUBJECT : (仮称) 中の島1条7丁目MS計画案	SCALE :	NO.
POSITION : 2~4階平面図		