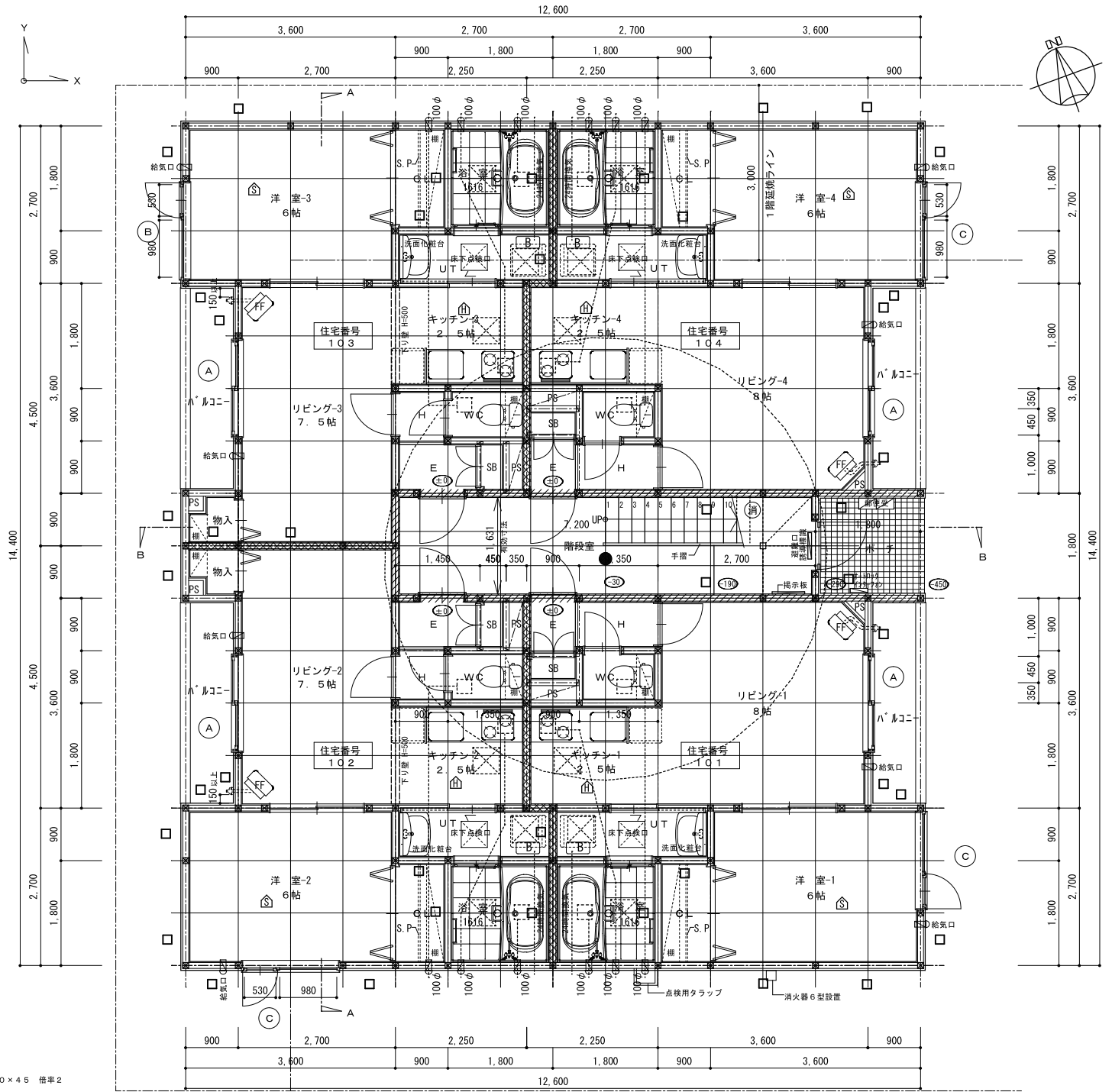


凡 例	
	界壁～PB 712.5 両面2枚貼 天井裏、小屋裏迄 GW 7100 (24kg/m <sup>3</sup> ) 充填 告示第1827号 告示第1358号
	住戸側～PB 715 天井裏、小屋裏迄 階段室側～防火サイディング貼 小屋裏～PB 715 準耐火構造 QF045BP-9070 GW 7100 (24kg/m <sup>3</sup> ) 充填
	住戸側～PB 715 2階天井迄 共用ホール側～防火サイディング貼 GW 7100 (24kg/m <sup>3</sup> ) 充填 準耐火構造 QF045BP-9070
	隔 柱 金物補強
	レジスター：外部フード～ステンレス製U型フード 100Φ (43-773) KS-8805SH2)
	天井点検口
	内部ドア アンダーカット 10m/m
	天井換気扇：外部フード～ステンレス製100Φ レンジフード(換気フード1型・不燃材)換気量計算 V=30KQ=30×0.93×6.9=192.5 m <sup>3</sup> /h <560 m <sup>3</sup> /h
	レジスター：外部フード～ステンレス製U型フード 100Φ (給気口)
	消火器 10型
共用階段寸法	踏面=225 蹴り階段踏面=267 蹴上=196.3 水平手摺 H=1.100 有効巾=760
	ガス給湯機 (壁掛型 16号(30KW) FF) 天井裏排気～ロックウール 750巻
	灯油FF暖房機 (排気筒は外壁より150以上離す) 排気トップ高さ～FL+1.000(1Fのみ)
レンジフード	亜鉛鉄板製 天井裏排気～ロックウール 750巻
給湯設備転倒防止措置 壁掛け型ガス給湯器	各階共通 径が4.8mm以上であり、かつ有効打込み長さが 15mm以上である木ねじ：4本
ガス配管・電動水抜栓・電気配線は同一PS内に施工しない	
	非常用照明 (白熱灯) 13W バッテリー内蔵 認定番号：J1L5501 階段室床面全域1ルクス以上を確保 ソケット：ユリア樹脂 電線：二種ビニル絶縁電線
	火災警報器 煙感知式 (2種 NSマーク付) 火災警報器 熱感知式 (定温式 NSマーク付)



□ 筋違 90×45 倍率2



サッシ 凡例			
記号	材質・形状	寸法 ガラス	天井からの 下がり寸法
Ⓐ	プラスチックサッシ (ペアガラス) 引違 ガラス厚 3mm・A12mm・3mm	16518 透明	300
Ⓑ	プラスチックサッシ (ペアガラス) 縦スベリ出し+F1X ガラス厚 3mm・A12mm・3mm	16513 透明	100
Ⓒ	プラスチックサッシ (ペアガラス) 縦スベリ出し+F1X ガラス厚 3mm・A12mm・3mm	16511 透明	350
Ⓓ	プラスチックサッシ (ペアガラス) 縦スベリ出し ガラス厚 3mm・A12mm・3mm	07413 透明	350



□ 筋違 90×45 倍率2

