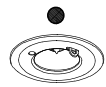
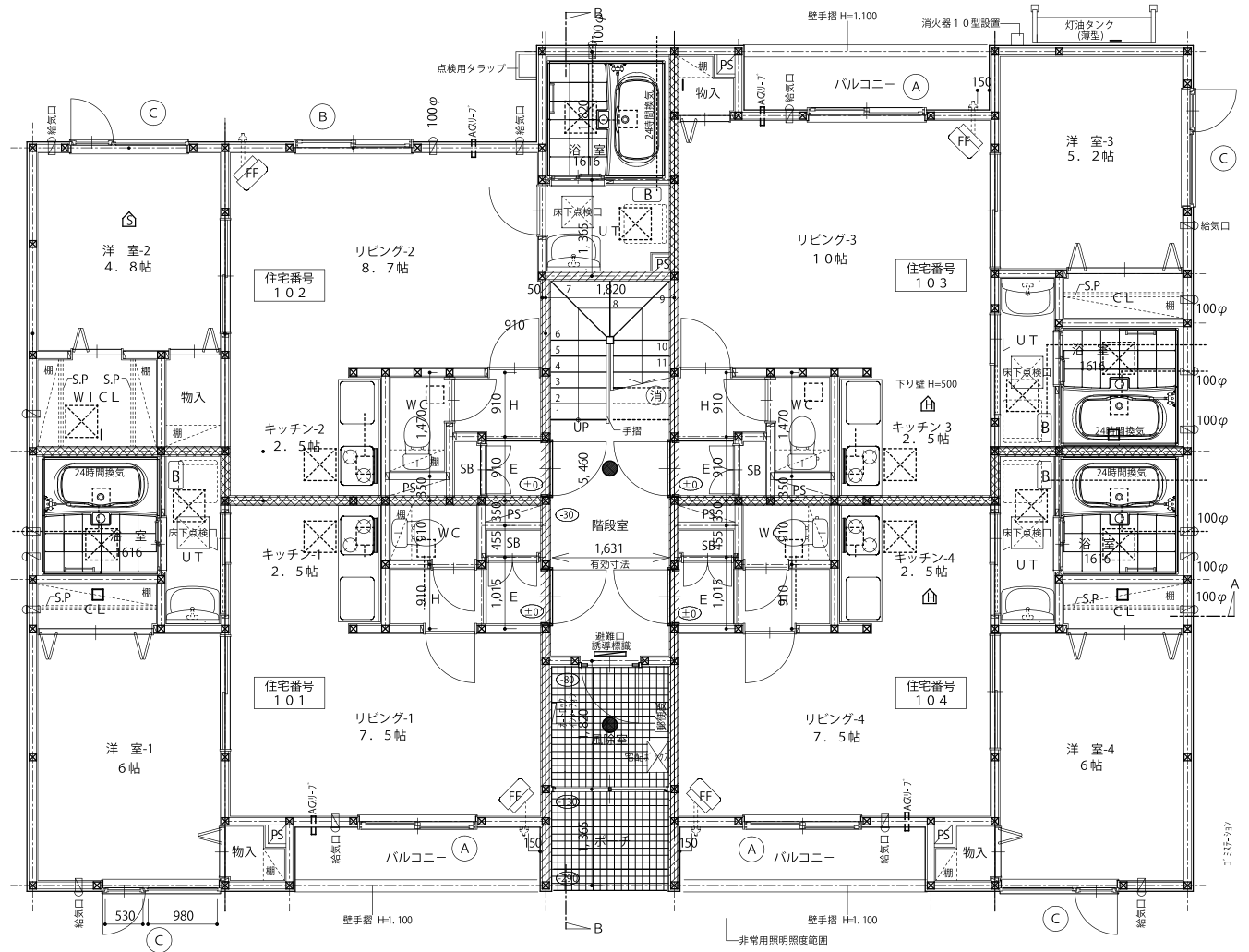




凡 例	
	界壁~PB 712.5 両面2枚貼 天井裏, 小屋裏迄 GW 7100 (24kg/m)充填 告示第1827号 告示第1358号
	住戸側~PB 715 天井裏, 小屋裏迄 階段室側~防火サイディング貼 小屋裏~PB 715 準耐火構造 QF045BP-9070 GW 7100 (24kg/m) 充填
	住戸側~PB 715 2階天井迄 共用ホール側~防火サイディング貼 GW 7100 (24kg/m) 充填 準耐火構造 QF045BP-9070
	隅 柱 金物補強
	レジスター: 外部フード~ステンレス製U型フード 100Φ (特17779 KS-8805SH2)
	天井点検口
	内部ドア アンダーカット 10m/m
	天井換気扇: 外部フード~ステンレス製100Φ レンジフード(換気フード1型・不燃材換気量計算 $V=30KQ=30 \times 0.93 \times 6.9=192.5 \text{ m}^3/\text{h}$ <560 m ³ /h
	レジスター: 外部フード~ステンレス製U型フード 100Φ (給気口)
	消火器 10型
共用階段寸法	路面=225 廻り階段路面=267 覆上=197.7 水平手摺 H=1.100 有効巾=760
	ガス給湯機 (壁掛型) 16号(30KW) FF 天井裏排気~ロックワール 750巻
	灯油FF暖房機 (排気筒は外壁より150以上離す) 排気トップ高さ~FL+1.000(1Fのみ)
レンジフード 排気ダクト	亜鉛鉄板製 天井裏排気~ロックワール 750巻
給湯設備転倒防止措置 壁掛け型ガス給湯器	各階共通 径が4.8mm以上であり、かつ有効打込み長さが 15mm以上である木ねじ: 4本
ガス配管・電動水抜栓・電気配線は同一P S内に施工しない	
	非常用照明 (白熱灯) 9W バッテリー内蔵 認定番号: J11L5501 階段室床面全域1ルクス以上を確保 ソケット: コリア樹脂 電線: 二種ビニル絶縁電線
	火災警報器 煙感知式 (2種 NSマーク付)
	火災警報器 熱感知式 (定温式 NSマーク付)

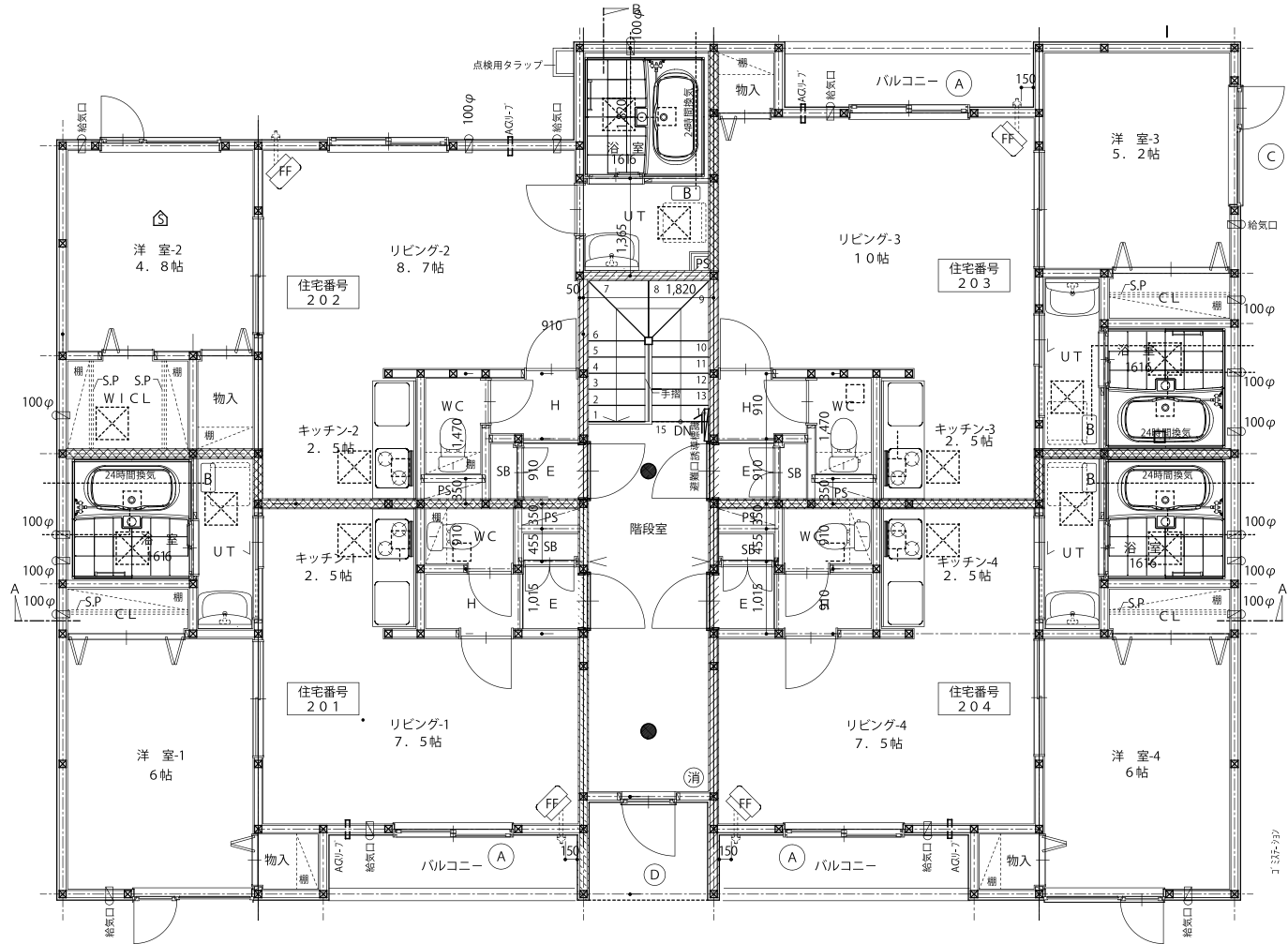


非常灯
ARE 68017
非常灯用ハロゲン球3.6V9W(G4)

□ 新達 90×45 倍率2



サッシ 凡例			
記号	材質・形状	寸法 ガラス	天井からの 下がり寸法
Ⓐ	プラスチックサッシ (ペアガラス) 引違 ガラス厚 3mm・A12mm・3mm	16518 透明	290
Ⓑ	プラスチックサッシ (ペアガラス) 引違 ガラス厚 3mm・A12mm・3mm	16515 透明	100
Ⓒ	プラスチックサッシ (ペアガラス) 縦スベリ出し+F1X ガラス厚 3mm・A12mm・3mm	16511 透明	350
Ⓓ	プラスチックサッシ (ペアガラス) 縦スベリ出し ガラス厚 3mm・A12mm・3mm	07413 透明	100



□ 筋違 90×45 倍率2

TITLE

(仮称) 千歳北光1丁目695-31A P 新築工事

DATE

2018/09/25

SCALE

1/70

D. TITLE

2階平面図

NO

6